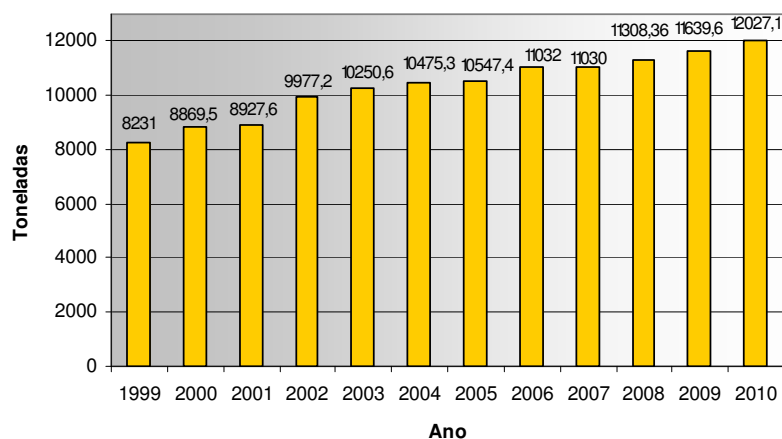


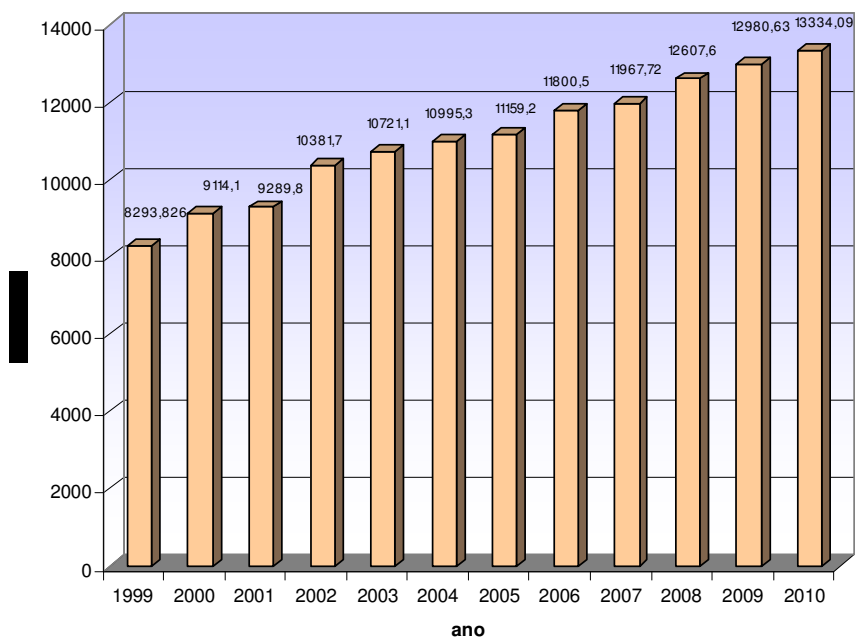
## EVOLUÇÃO DA PRODUÇÃO DE RSU NO CONCELHO 2010

### RECOLHA INDIFERENCIADA

Ano	Ton
1999	8231
2000	8869,5
2001	8927,6
2002	9977,2
2003	10250,6
2004	10475,3
2005	10547,4
2006	11032
2007	11030
2008	11308,36
2009	11639,6
2010	12027,1

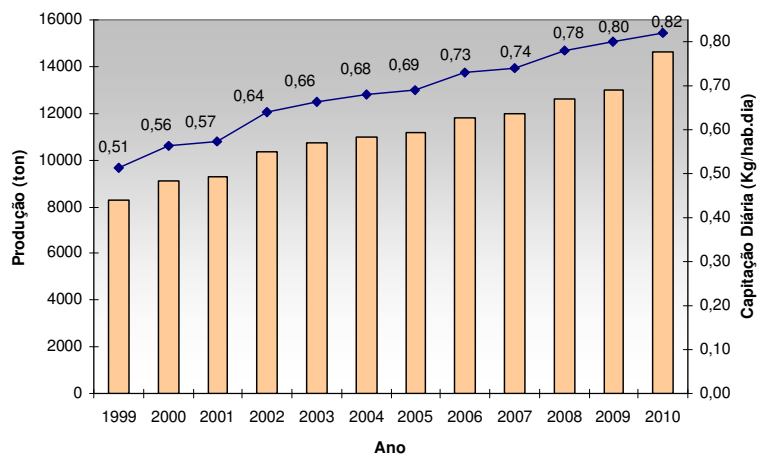


### PRODUÇÃO TOTAL (RECOLHA INDIFERENCIADA + RECOLHA SELECTIVA)



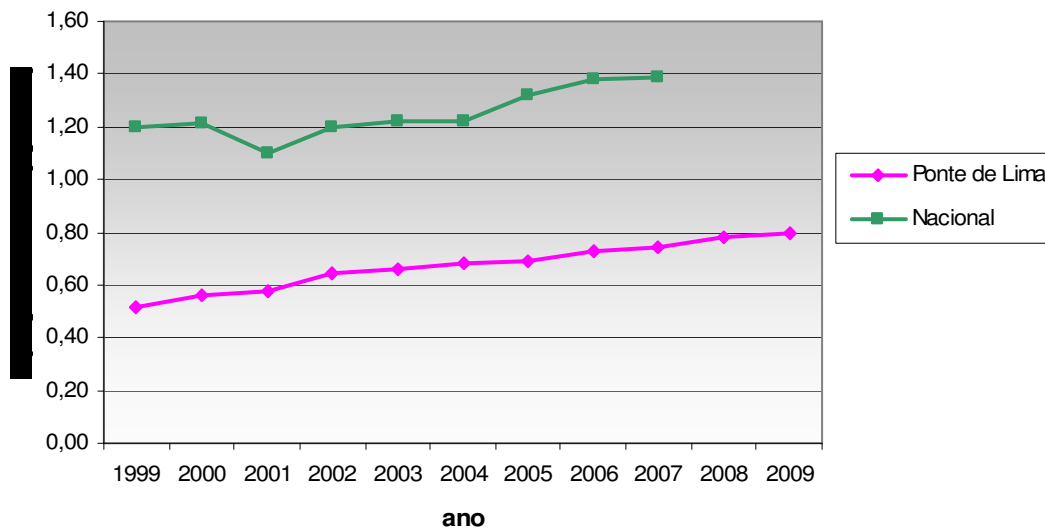
## EVOLUÇÃO DA CAPITAÇÃO MÉDIA DIÁRIA:

Ano	Produção (Ton)	Capitação (Kg/hab.dia)
1999	8293,83	0,51
2000	9114,1	0,56
2001	9289,8	0,57
2002	10381,7	0,64
2003	10721,1	0,66
2004	10995,3	0,68
2005	11159,2	0,69
2006	11800,5	0,73
2007	11961,05	0,74
2008	12607,6	0,78
2009	12980,6	0,80
2010	13334,09	0,82



- Capitação Média Diária Nacional em 2007: 1,39 Kg/habitante.dia (Fonte: RASARP 2007)
- Capitação Média Diária no Concelho em 2010: 0,82 Kg/hab.dia

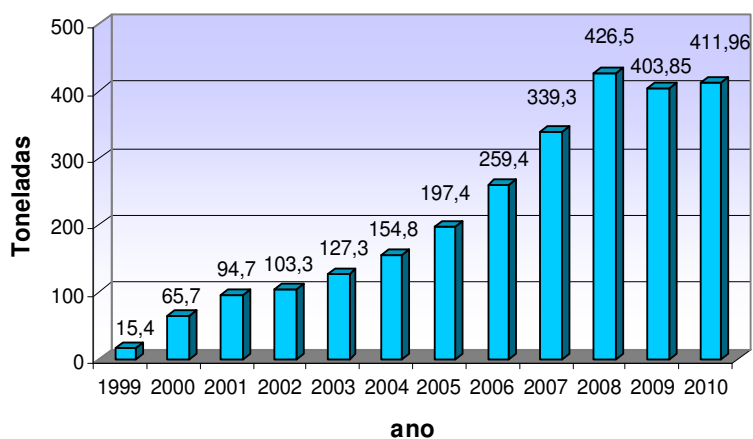
## CAPITAÇÃO MÉDIA DIÁRIA NO CONCELHO VS CAPITAÇÃO NACIONAL:



## RECOLHA SELECTIVA

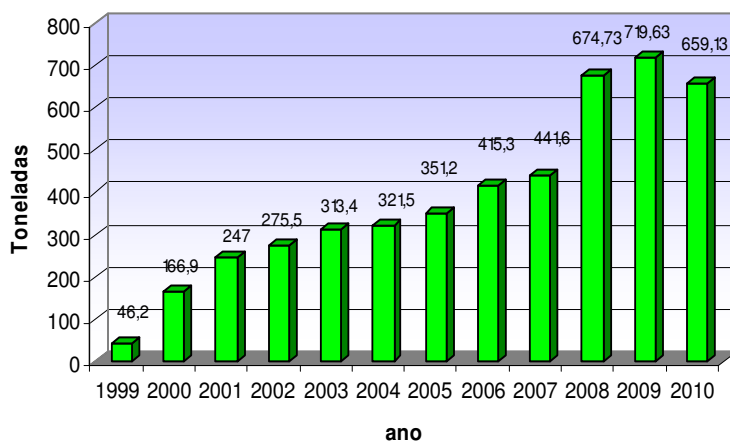
### PAPÉL/CARTÃO

Ano	Toneladas
1999	15,4
2000	65,7
2001	94,7
2002	103,3
2003	127,3
2004	154,8
2005	197,4
2006	259,4
2007	339,3
2008	426,5
2009	403,85
2010	411,96



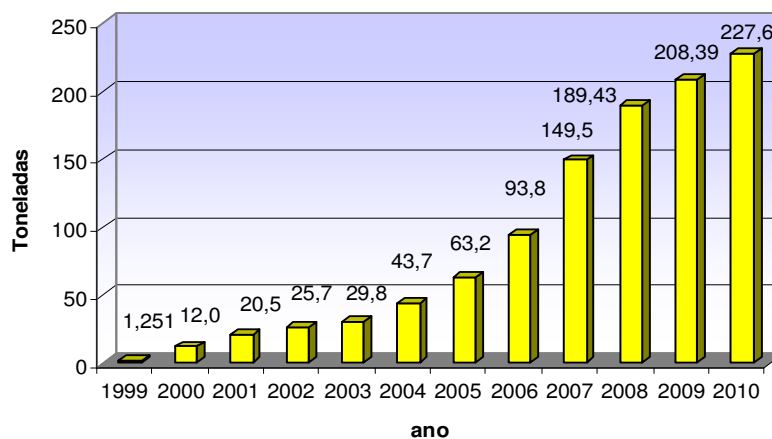
### VIDRO

Ano	Toneladas
1999	46,2
2000	166,9
2001	247
2002	275,5
2003	313,4
2004	321,5
2005	351,2
2006	415,3
2007	441,6
2008	674,73
2009	719,63
2010	659,13



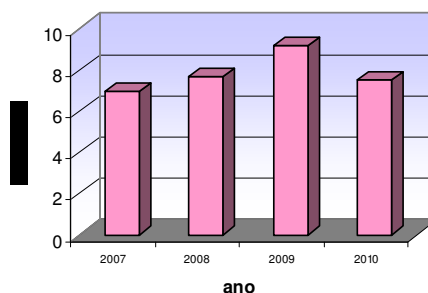
## EMBALAGENS

Ano	Toneladas
1999	1,251
2000	12
2001	20,5
2002	25,7
2003	29,8
2004	43,7
2005	63,2
2006	93,8
2007	149,5
2008	189,43
2009	208,39
2010	227,6



## REEE'S – RESÍDUOS DE EQUIPAMENTO ELÉCTRICO E ELECTRÓNICO

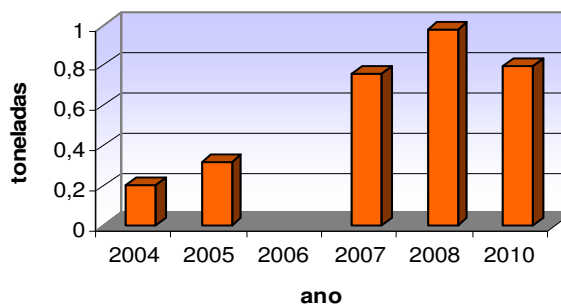
Ano	Toneladas
2007	6,96
2008	7,64
2009	9,16
2010	7,5



\*Nota: o valor de 2010 inclui uma parte, estimada, entregue nas escolas no âmbito do projecto Escola Electrão

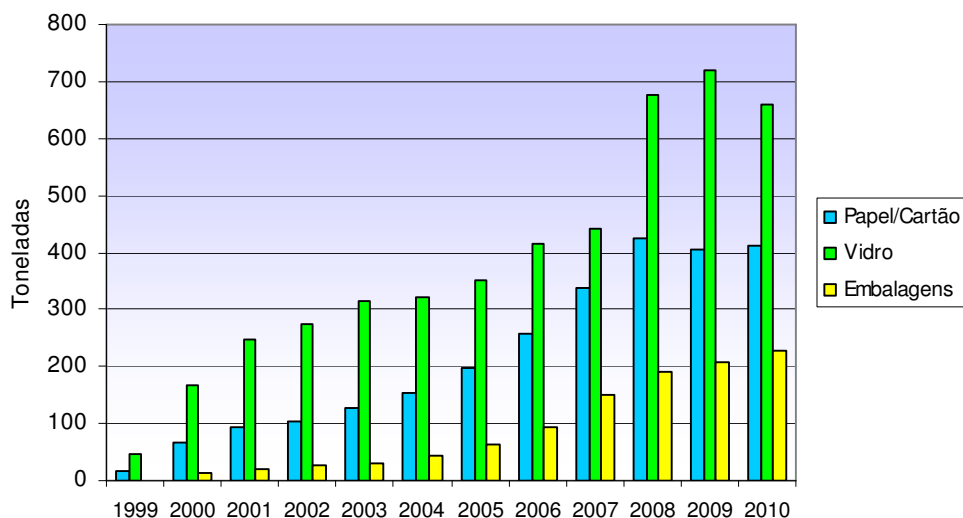
## PILHAS E ACUMULADORES

Ano	Toneladas
2004	0,2
2005	0,32
2006	-
2007	0,76
2008	0,98
2010	0,80



Observação: em 2009 foi efectuada recolha, mas só foi encaminhada a destino adequado em 2010. A quantidade real recolhida em 2010 é superior à indicada, no entanto não foi contabilizada dado que foram entregues pilhas e acumuladores a algumas escolas do Concelho.

## EVOLUÇÃO GERAL FILEIRAS: PAPEL/CARTÃO - EMBALAGENS - VIDRO



## TAXA DE RECUPERAÇÃO (percentagem reciclada face à produção total)

Ano	Recolha Indiferenciada (ton)	Recolha Selectiva (ton)	Total (ton)	Taxa (%)
1999	8231	62,826	8293,826	0,8
2000	8869,5	244,6	9114,1	2,7
2001	8927,6	362,2	9289,8	3,9
2002	9977,2	404,53	10381,73	3,9
2003	10250,6	470,5	10721,1	4,4
2004	10475,3	520	10995,3	4,7
2005	10547,4	611,8	11159,2	5,5
2006	11032,02	768,5	11800,52	6,5
2007	11030	937,72	11967,72	7,8
2008	11308,36	1299,28	12607,64	10,3
2009	11639,60	1331,87	12980,60	10,3
2010	12027,10	1306,99	13334,09	9,8

## INCREMENTO NA RECOLHA SELECTIVA

Ano	QUANTIDADES RECOLHIDAS (toneladas)					TOTAL	INCREMENTO (%)					
	PAPEL/CARTÃO	VIDRO	EMBALAGENS	REEES	PILHAS		TOTAL-FILEIRAS	PAPEL/CARTÃO	VIDRO	EMBALAGENS	REEES	PILHAS
1999	15,41	46,165	1,251			62,826						
2000	65,7	166,9	12			244,6	289,3	326,3	261,5	859,2		
2001	94,7	247	20,5			362,2	48,1	44,1	48,0	70,8		
2002	103,33	275,5	25,7			404,53	11,7	9,1	11,5	25,4		
2003	127,3	313,4	29,8			470,5	16,3	23,2	13,8	16,0		
2004	154,8	321,5	43,7		0,2	520,2	10,6	21,6	2,6	46,6		
2005	197,4	351,2	63,2		0,32	612,12	17,7	27,5	9,2	44,6		60,0
2006	259,4	415,3	93,8			768,5	25,5	31,4	18,3	48,4		
2007	339,3	441,6	149,5	6,96	0,76	938,12	22,1	30,8	6,3	59,4		
2008	426,5	674,73	189,43	7,64	0,98	1299,28	38,5	25,7	52,8	26,7	9,8	28,9
2009	403,85	719,63	208,39	9,16	-	1341,03	3,2	-5,3	6,7	10,0	19,9	-
2010	411,96	659,13	227,6	7,5	0,8	1306,99	-2,5	2,0	-8,4	9,2	-18,1	-18,4

